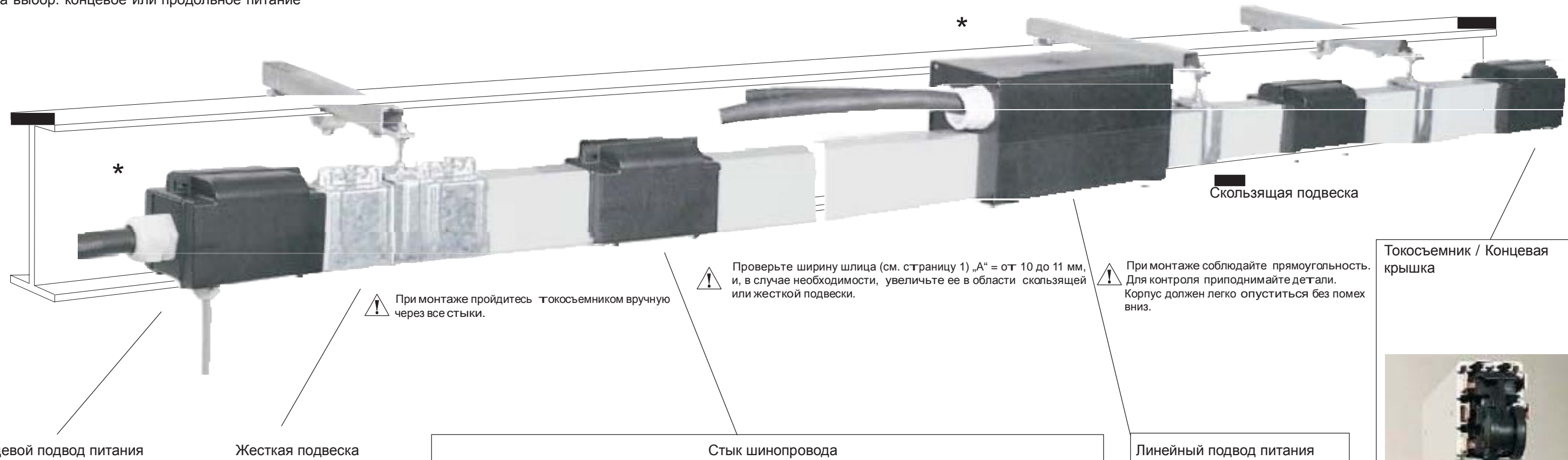


* На выбор: концевое или продольное питание



⚠ При монтаже пройдите токосъемником вручную через все стыки.

⚠ Проверьте ширину шлица (см. страницу 1) „А“ = от 10 до 11 мм, и, в случае необходимости, увеличьте ее в области скользящей или жесткой подвески.

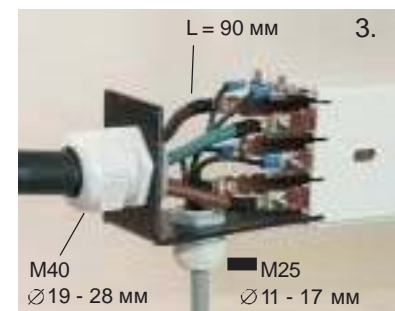
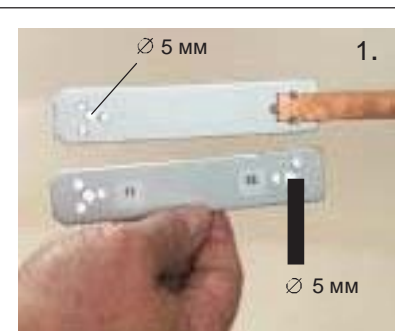
⚠ При монтаже соблюдайте прямоугольность. Для контроля приподнимайте детали. Корпус должен легко опуститься без помех вниз.

Концевой подвод питания

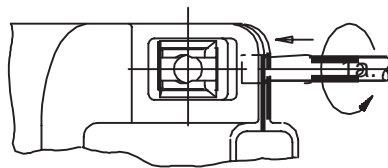
Жесткая подвеска

Скользящая подвеска

Токосъемник / Концевая крышка

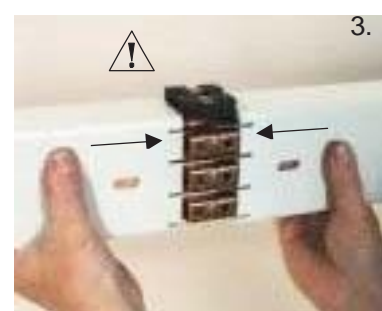


Демонтаж стыковой крышки

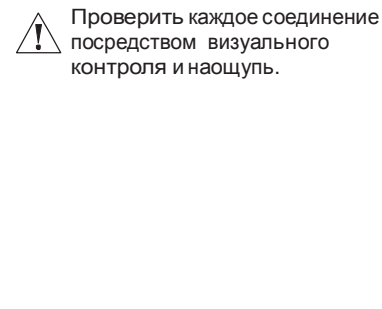
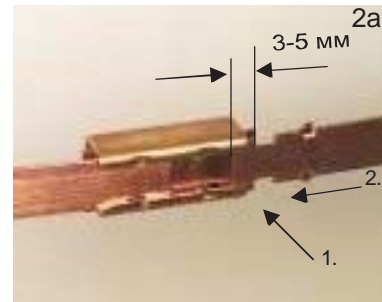


Стык шинпровода

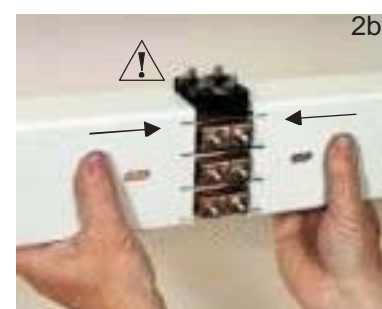
MKLF



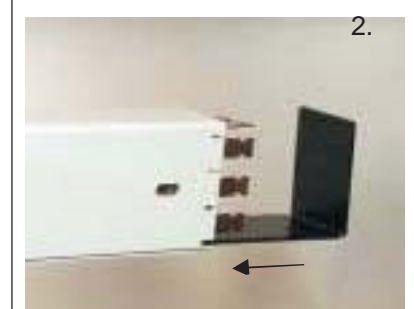
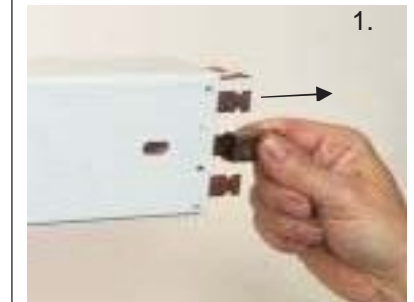
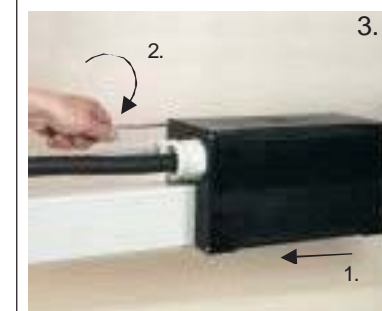
MKLS



⚠ Проверить каждое соединение посредством визуального контроля и наощупь.

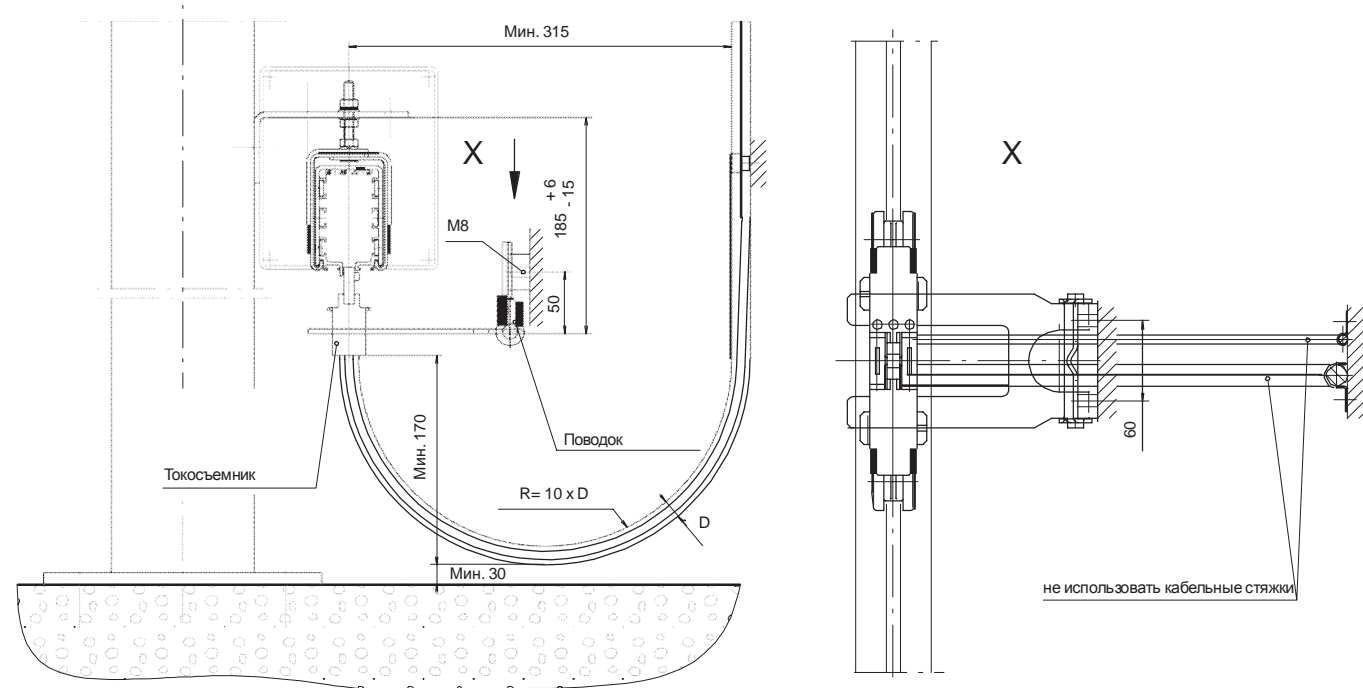


Линейный подвод питания





Размещение токосъемника с поводком



Техническое обслуживание:

Шинопровод: незначительное обслуживание при нормальных условиях окружающей среды; проверка на внешние повреждения минимум один раз в год. Мы рекомендуем продувать шинопровод сжатым воздухом, либо очищать его от пыли с помощью специальной щеточной очистительной тележки (может быть заказана отдельно) каждые 6 - 12 месяцев, в зависимости от интенсивности использования и нагрузок.

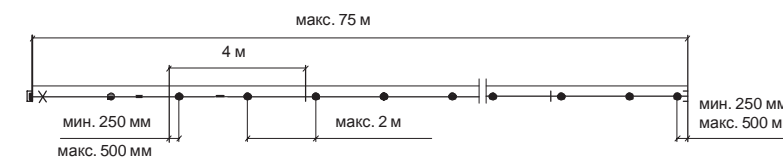
Токосъемник: проверять скользящие контакты и механические части на износ, в зависимости от интенсивности использования и длины шинопровода, каждые 3 месяца, но не реже одного раза в 12 месяцев. При необходимости осуществлять замену (см. список запасных частей в кат. 4 с). Допустимая высота износа скользящих контактов - мин. 6 мм. Ходовые колеса подлежат замене, когда их диаметр с 43 мм изменится до ≤ 41 мм.

Общие замечания:

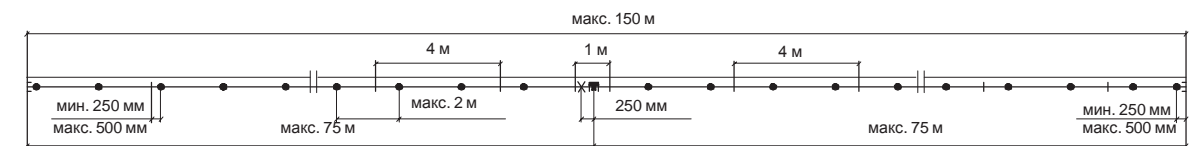
- MKLF оборудован пружинным разъемом, 40 - 100 А.
- MKLS оборудован винтовым разъемом, 40 - 200 А.
- Устанавливайте питание вблизи гнезда подключения к сети
- Переключатели, предохранители и соединительные провода не входят в комплект поставки
- Расстояние между креплениями и кронштейнами не должно превышать 2 м
- При неполной длине (< 2 м) установить дополнительные кронштейны.
- Шинопроводы должны быть проложены прямо и параллельно подкрановому пути.
- Начинать монтаж либо с конца шинопровода, либо с участка, на котором есть кривые и разветвления.
- Во избежание проблем при возможном удлинении шинопровода монтировать скользящие подвески не более чем в 250 мм от стыковых, концевых крышек и т. п.
- Жесткие подвески монтировать в центре установки, вблизи от источника питания или согласно плану монтажа. Имейте при этом в виду возможное удлинение шинопровода.

Примеры монтажа

1.) Концевое питание



2.) Продольное питание



Легенда

—	MKLF / MKLS	Шинопровод
—	MVMS	Подкрановый путь
—	MFN	Стыковая крышка
—	MGA	Жесткая подвеска
—	MSES	Скользкая подвеска
—	MKES	Концевая крышка
—	MNGF / MNGS	Концевое питание
—		Продольное питание



A = 10 - 11 мм

