

Опросный лист на кабельные подвесные системы

внимание: заполнение опросного листа необходимо для наиболее полного отражения ваших условий при выборе системы.

Заказ системы

Запрос информации

Необходима консультация

Организация: _____ т./ф. _____

Имя (ФИО): _____ Должность: _____

Адрес (город): _____

Дата: _____ 20 г. e-mail: _____

1. Где будет расположена кабельная система (гирлянда) и в каком типе производства на улице под навесом в помещении

2. Тип устройства, которое будет подключено к системе (например: кран мостовой, таль электрическая и т.п.)

3. Максимальная скорость передвижения и максимальное ускорение или время разгона м/мин, м/с², с.

4. Периодичность включения и режим работы подключенного оборудования ED (ПВ) %

5. Количество требуемых проводников (жил кабеля) (D-управление, передача сигналов) фаз + PE + N + D

6. Рабочее напряжение (стандартно 380В, 50Гц) В Гц

7. Возможно ли продлить место для собирания кареток НЕТ Да, на м

8. Описание условий окружающей среды, температурный режим (укажите наличие агрессивной/опасной среды, пыли, влаги, вероятность обледенения и т.п.) t миним. °С, t макс. °С

9. Тип кабелей (просьба указывать подробно) Внешний диаметр (круглых кабелей), сечение (плоских), вес Специальные кабели и шланги (оптико-волоконные, пневматика, гидравлика)

№ N x S (мм²) Ø D, мм, кругл. каб.
Толщ. x шир. плоск. каб. Вес, кг/м
1
2
3
4

10. Кабельные каретки: для ходового профиля или для двутавра Профиль S1/S2/S3 –
 Профиль –
 двутавр –

11. Основа для крепления кронштейнов / движения тележек (например, двутавровая балка) тип балки , ширина полки мм

12. Требуется ли поставка кабелей ДА НЕТ (кабели имеются у заказчика)

13. Максимально допустимое провисание кабеля (глубина петли) мм

14. Длина устройства мм

15. Длина пути (необходимая рабочая зона) S м

Кабельные тележки и комплектующие для П-образного профиля

16. Место, доступное для собирания кареток (длина накопителя) SP

М

17. Дополнительное оборудование (для протяженных систем или для большого количества кабелей / для тяжелых кабелей)

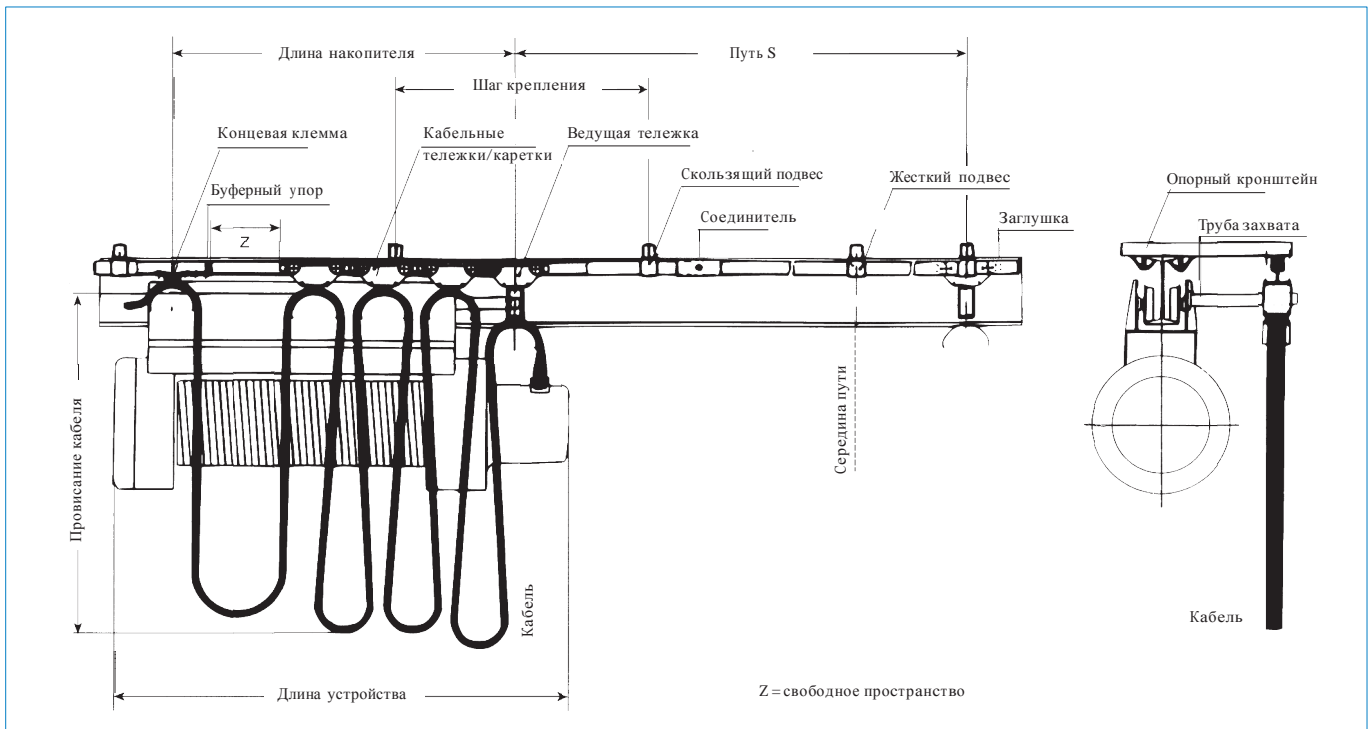
- разгрузка кабеля (тросики)
- тележка управления (для пульта)
- тормоз для тележки управления

18. Материалы (пожелания заказчика)

Профиль (только для S1 и S2): сталь оцинкованная нержавеющая пластик
 Каретки: пластик металл
 Ролики: пластик сталь латунь

19. Дополнительные требования (изогнутые, замкнутые системы, и т.п.) – необходимо предоставить чертежи

Поясняющая схема



Дополнительные требования, уточнения:

по вашему запросу будет осуществлён расчёт проекта любой сложности и предоставлена подробная инструкция по монтажу. будем рады ответить на ваши вопросы!